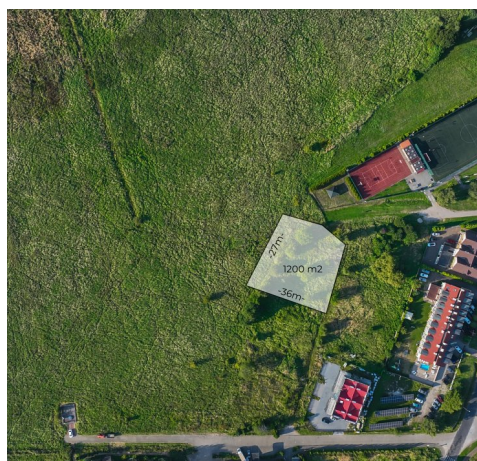
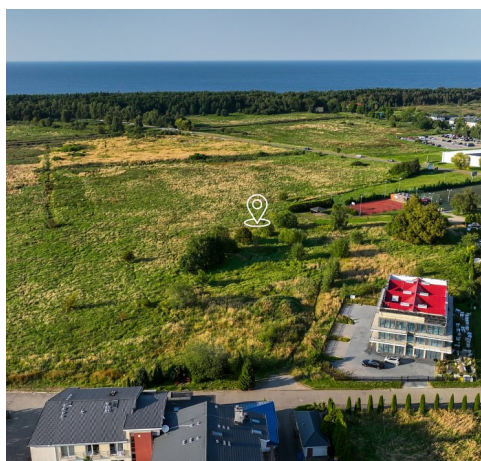
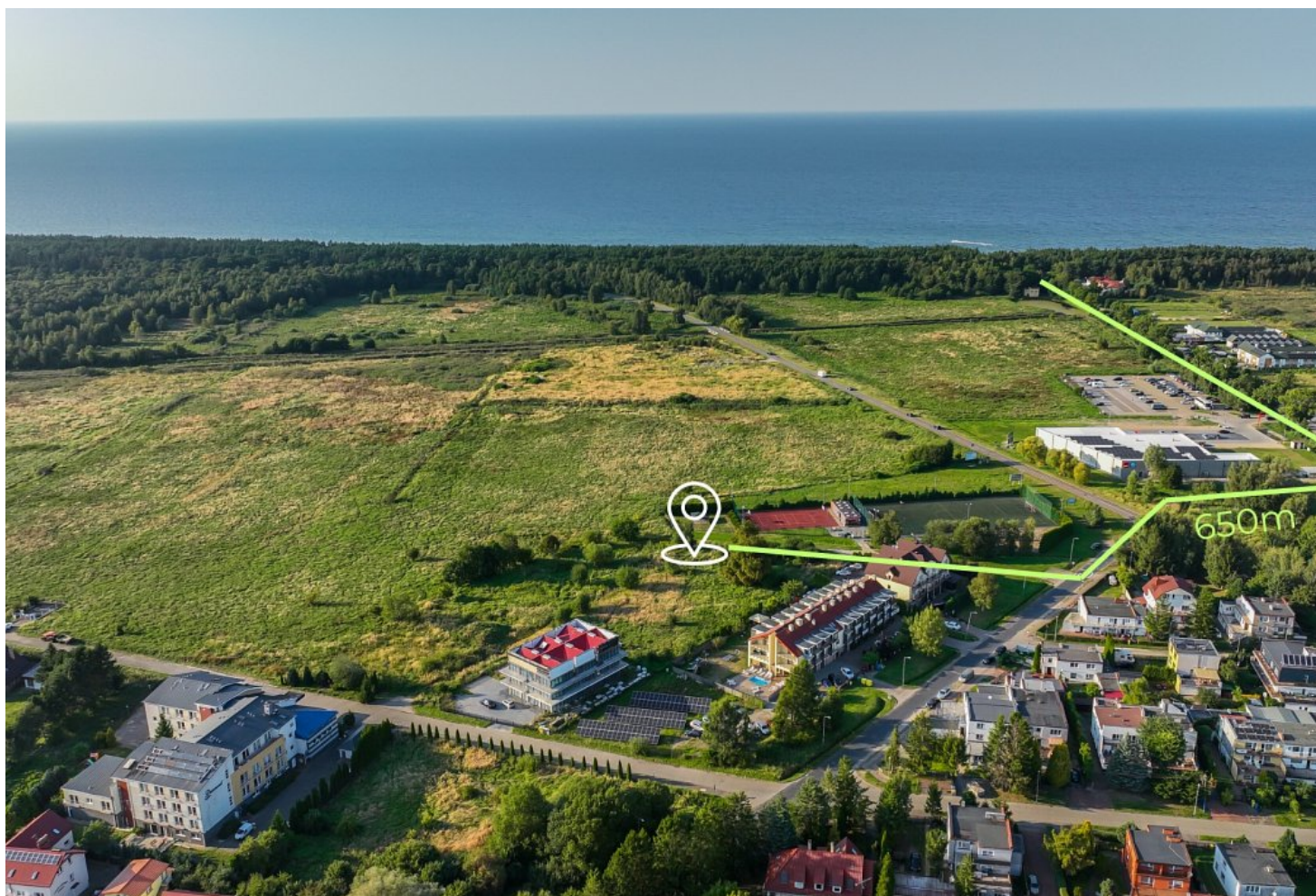


## Działka na sprzedaż - Grzybowo

cena **900 000** zł

pow. działki: **1 200,00** m<sup>2</sup>,



## opis nieruchomości

---

Oferujemy na sprzedaż atrakcyjną działkę budowlaną o powierzchni 1200 m<sup>2</sup>, położoną w Grzybowie, zaledwie 650 m od morza. Działka, przeznaczona pod usługi turystyczne takie jak hotele, pensjonaty czy uzdrowiska, znajduje się w sąsiedztwie pensjonatów i hoteli.

### Szczegóły:

- **Powierzchnia:** 1200 m<sup>2</sup>
- **Lokalizacja:** 650 m od morza, w sąsiedztwie pensjonatów i hoteli
- **Dojazd:** Drogą gruntową z ulicy Borkowskiej
- **Odległość do boiska Orlik:** 20 m
- **Odległość do marketu spożywczego:** 200 m
- **Stan prawny:** Uregulowany, brak obciążeń hipotecznych
- **Przyłącze kanalizacyjne:** Na terenie działki
- **Sieć wodociągowa:** W drodze przyległej
- **Prąd:** 60 m od działki
- **Gaz:** 100 m od działki
- **Teren:** Płaski, niezadrzewiony

### Plan miejscowy:

- **Dopuszczalna zabudowa:** 25-35% powierzchni działki (w tym mieszkanie właściciela do 100m<sup>2</sup>)
- **Wysokość budynków:** Od 2 do 4 kondygnacji ( do 14 m wysokości )

**Opis lokalizacji:** Grzybowo to malownicza miejscowość nadmorska, doskonała na inwestycje turystyczne. Bliskość plaży, ścieżek rowerowych i dostępności do nadmorskich atrakcji i miasta Kołobrzeg daje szerokie możliwości wypoczynkowe.

## szczegóły oferty

Symbol	<b>43/NRH/DZS</b>	Rodzaj nieruchomości	<b>DZIAŁKA</b>
Rodzaj transakcji	<b>SPRZEDAŻ</b>	Status	<b>oferta aktualna</b>
Rodzaj rynku	<b>PIERWOTNY</b>	Nieruchomość dostępna od	<b>01.09.2024</b>
Cena	<b>900 000, 00 PLN</b>	Cena za m2	<b>750, 00 PLN</b>
Kraj	<b>POLSKA</b>	Województwo	<b>ZACHODNIOPOMORSKIE</b>
Powiat	<b>kołobrzeski</b>	Gmina	<b>Kołobrzeg</b>
Miejscowość	<b>Grzybowo</b>	Położenie działki	<b>TEREN PŁASKI</b>
Wygląd działki	<b>PUSTA</b>	Działka uzbrojona	<b>TAK</b>
Powierzchnia działki	<b>1 200, 00 m<sup>2</sup></b>	Kształt działki	<b>PROSTOKĄT</b>
Rodzaj działki	<b>INWESTYCYJNA</b>	Forma własności działki	<b>WŁASNOŚĆ</b>
Droga dojazdowa	<b>GRUNTOWA</b>	Rodzaj kanalizacji	<b>MIEJSKA</b>
Czy jest KW	<b>TAK</b>	Najbliższy las	<b>600m</b>
Najbliższy sklep	<b>200m</b>	Nr Licencji	<b>26377</b>
Najbliższa plaża	<b>650m</b>		

## kontakt do agenta



### Wojciech

doradca d/s nieruchomości

☎ 570784190

✉ horizonwojtek@gmail.pl



więcej ofert na stronie [www.nieruchomoscihorizon.pl](http://www.nieruchomoscihorizon.pl)