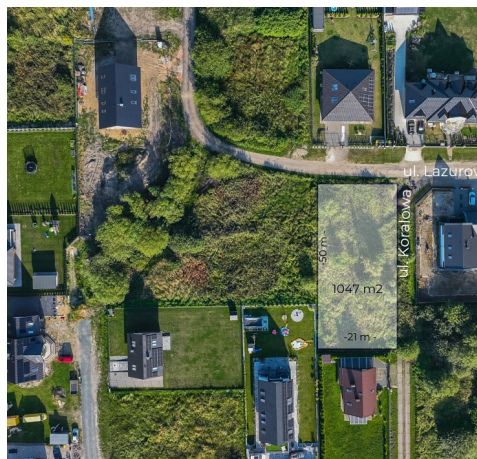


## Działka na sprzedaż - Grzybowo

cena **399 000** zł

pow. działki: **1 047,00** m<sup>2</sup>,



## opis nieruchomości

---

Oferujemy na sprzedaż działkę budowlaną o powierzchni 1047 m<sup>2</sup>, zlokalizowaną w urokliwej miejscowości Grzybowo, na rogu ulic Koralewej i Lazurowej. Działka jest objęta planem miejscowym, który w tym miejscu przewiduje teren pod zabudowę mieszkaniową z usługami.

### Szczegóły:

- **Powierzchnia:** 1047 m<sup>2</sup>
- **Kształt:** Regularny prostokąt
- **Lokalizacja:** Róg ulic Koralewej i Lazurowej
- **Odległość od morza:** 1500 m
- **Odległość od Kołobrzegu:** 3 km
- **Stan prawny:** Uregulowany, bez obciążeń hipotecznych
- **Media:** Woda, prąd, gaz oraz światłowód w drodze przy działce, przyłącze kanalizacyjne na terenie działki

### Plan miejscowy:

- **Dopuszczalna powierzchnia zabudowy:** 30% powierzchni działki
- **Dojazd z gminnej drogi utwardzonej**

**Opis lokalizacji:** Grzybowo to malownicza miejscowość nadmorska, położona zaledwie 3 km od Kołobrzegu, co zapewnia szybki dostęp do atrakcji turystycznych, restauracji i infrastruktury miejskiej. W pobliżu znajduje się piękna plaża oraz spokojne tereny idealne na budowę wymarzonego domu z możliwością prowadzenia działalności usługowej.

**Cena: 399 000 zł (381 zł/m<sup>2</sup>) - w cenie udział w drodze wewnętrznej (ul. Koralewa)**

Zapraszam do kontaktu w celu uzyskania dodatkowych informacji oraz umówienia się na prezentację działki. To doskonała okazja dla inwestorów i osób poszukujących spokojnego miejsca nad morzem, z bliskością do Kołobrzegu!

## szczegóły oferty

Symbol	<b>42/NRH/DZS</b>	Rodzaj nieruchomości	<b>DZIAŁKA</b>
Rodzaj transakcji	<b>SPRZEDAŻ</b>	Status	<b>oferta aktualna</b>
Rodzaj rynku	<b>PIERWOTNY</b>	Nieruchomość dostępna od	<b>01.09.2024</b>
Cena	<b>399 000, 00 PLN</b>	Cena za m2	<b>381, 09 PLN</b>
Kraj	<b>POLSKA</b>	Miejscowość	<b>Grzybowo</b>
Położenie działki	<b>TEREN PŁASKI</b>	Wygląd działki	<b>PUSTA</b>
Możliwa zabudowa	<b>WOLNOSTOJĄCA</b>	Powierzchnia działki	<b>1 047, 00 m<sup>2</sup></b>
Kształt działki	<b>PROSTOKĄT</b>	Rodzaj działki	<b>BUDOWLANA</b>
Forma własności działki	<b>WŁASNOŚĆ</b>	Droga dojazdowa	<b>UTWARDZONA</b>
Rodzaj nawierzchni	<b>PŁYTY BETONOWE</b>	Czy jest KW	<b>TAK</b>
Nr Licencji	<b>26377</b>	Warunki gruntowe	<b>DOBRE</b>

## kontakt do agenta



### Wojciech

doradca d/s nieruchomości

☎ 570784190

✉ horizonwojtek@gmail.pl



więcej ofert na stronie [www.nieruchomoscihorizon.pl](http://www.nieruchomoscihorizon.pl)